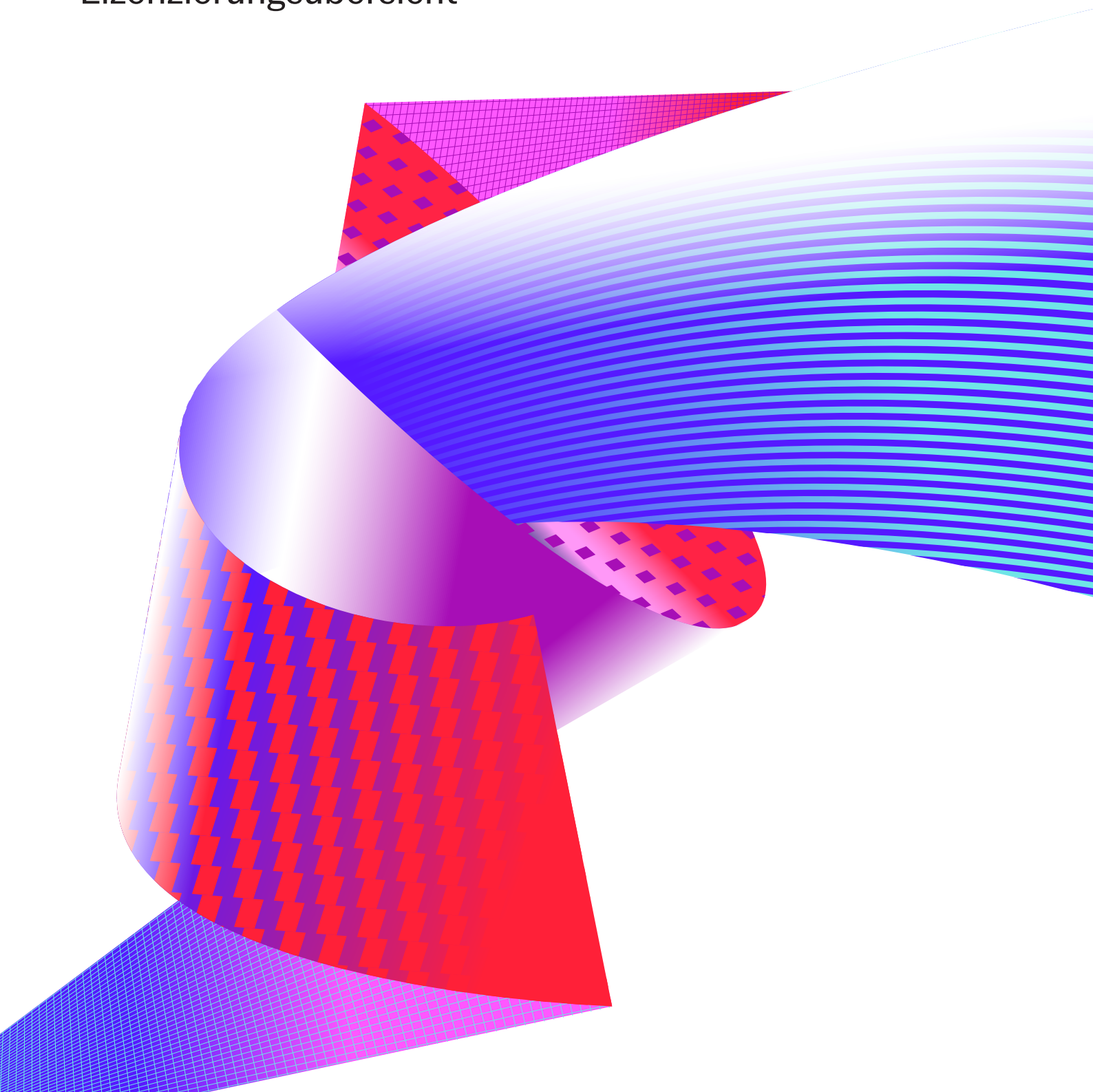


# ABBYY FineReader PDF

Lizenzierungsübersicht



# Inhaltsverzeichnis

ABBYY FineReader PDF-Lizenzarten	3
Standalone	7
Per Seat	8
Concurrent	11
Remote User	15
Site	17
Test-Lizenzen	20

# ABBYY FineReader PDF-Lizenzarten

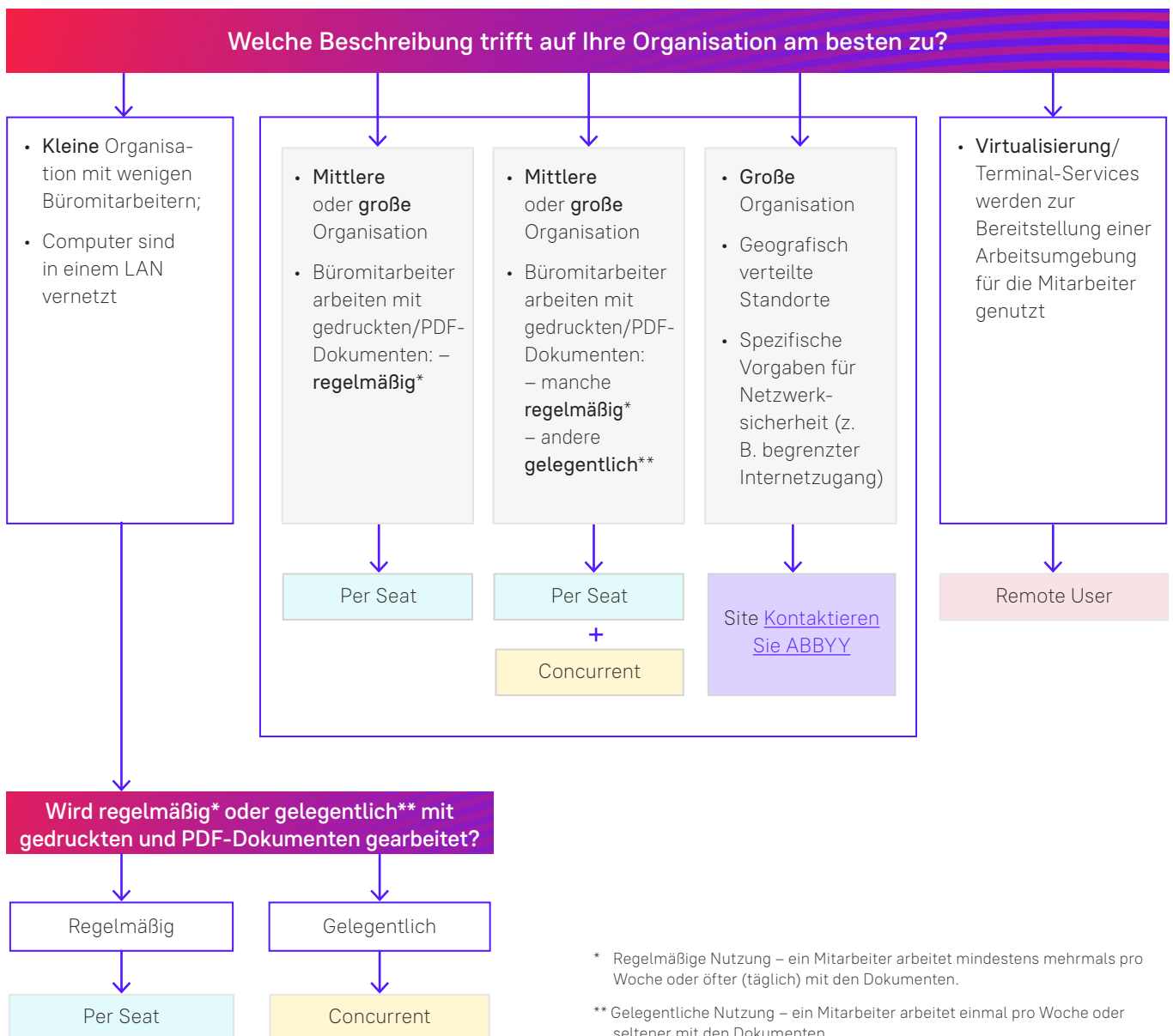
Editionen:	Standard	Corporate									
<b>Fähigkeiten:</b>	<ul style="list-style-type: none"> <li>• PDFs bearbeiten, schützen und kommentieren</li> <li>• PDFs erstellen und konvertieren</li> <li>• Papierdokumente und Scans mit OCR digitalisieren</li> </ul>	<ul style="list-style-type: none"> <li>• PDFs bearbeiten, schützen und kommentieren</li> <li>• PDFs erstellen und konvertieren</li> <li>• Papierdokumente und Scans mit OCR digitalisieren</li> <li>• Dokumente vergleichen</li> <li>• Digitalisierungs- und Konvertierungsvorgänge optimieren (5.000 Seiten/ Monat*, 2 Prozessorkerne)</li> </ul>									
<b>Verfügbare Lizenzarten:</b>	<table border="1"> <tr><td>Standalone</td></tr> <tr><td>Per Seat</td></tr> <tr><td>Remote User</td></tr> <tr><td>Site</td></tr> </table>	Standalone	Per Seat	Remote User	Site	<table border="1"> <tr><td>Standalone</td></tr> <tr><td>Per Seat</td></tr> <tr><td>Concurrent</td></tr> <tr><td>Remote User</td></tr> <tr><td>Site</td></tr> </table>	Standalone	Per Seat	Concurrent	Remote User	Site
Standalone											
Per Seat											
Remote User											
Site											
Standalone											
Per Seat											
Concurrent											
Remote User											
Site											
<b>Volumenlizenzen-Programm:</b>	<a href="#">Volumenrabatte und mehr</a>										

# Lizenzen für Organisationen: Übersicht

ABBYY bietet verschiedene Lizenzarten für FineReader PDF, um die Anforderungen von Organisationen jeder Größe beim Kauf, bei der Installation und bei der Verwaltung der Software zu erfüllen.

	Per Seat	Concurrent	Remote User	Site
<b>Lizenziert pro:</b>	<b>Arbeitsplatz</b>	<b>Anzahl der Arbeitsplätze, die gleichzeitig FineReader PDF nutzen</b>	<b>Benannte Benutzer</b>	<b>Lizenziert pro Arbeitsplatz</b>
<b>Besondere Merkmale:</b>	<ul style="list-style-type: none"> <li>kann auf so vielen Arbeitsplätzen installiert und verwendet werden, wie Lizenzen erworben wurden</li> </ul>	<ul style="list-style-type: none"> <li>kann auf einer unbegrenzten Anzahl von Arbeitsplätzen in einem LAN installiert werden</li> <li>kann gleichzeitig nur auf so vielen Arbeitsplätzen verwendet werden, wie Lizenzen erworben wurden</li> </ul>	<ul style="list-style-type: none"> <li>kann auf Terminalservern und Serverfarmen in virtualisierten Umgebungen installiert werden</li> <li>kann nur von so vielen benannten Benutzern verwendet werden, wie Lizenzen erworben wurden</li> </ul>	<ul style="list-style-type: none"> <li>kann auf so vielen Arbeitsplätzen installiert und verwendet werden, wie Lizenzen erworben wurden</li> <li>keine Aktivierung erforderlich</li> </ul>
<b>Mindestanzahl:</b>	mind. 5 Lizenzen	mind. 5 Lizenzen	mind. 5 Lizenzen	mind. 50 Lizenzen
<b>Verfügbar für:</b>	FineReader PDF Standard FineReader PDF Corporate	FineReader PDF Corporate	FineReader PDF Standard FineReader PDF Corporate	FineReader PDF Standard FineReader PDF Corporate

# Welche Lizenzart eignet sich für Ihre Organisation am besten?

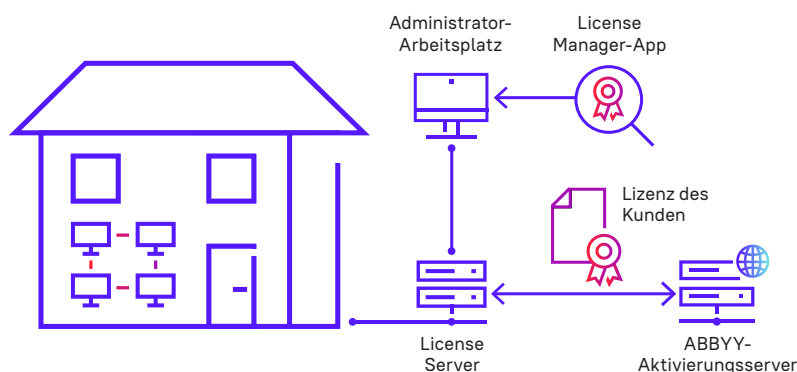


# Einige Definitionen

**Lizenz** – eine Genehmigung, die das Recht zur Nutzung von FineReader PDF durch einen Benutzer und/oder einen Arbeitsplatz (je nach Lizenzart) gewährt.

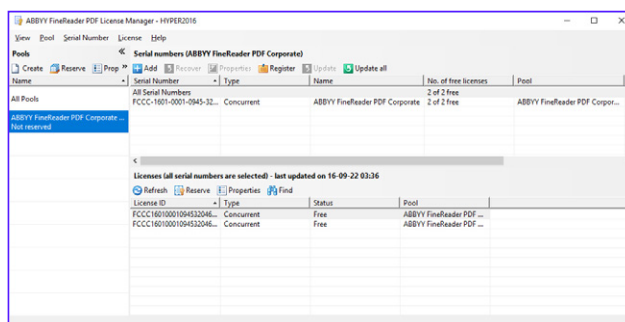
**Seriennummer** – eine einzigartige Kombination aus Buchstaben und Zahlen, die die Lizenz oder ein Paket aus (mehreren) Lizenzen der gleichen Art identifiziert und zur Aktivierung von FineReader PDF verwendet werden kann.

**Aktivierung** – der Vorgang der Überprüfung, ob Ihre Seriennummer gültig ist und nicht auf mehr Computern als im Umfang Ihrer Lizenz festgelegt aktiviert wurde. Zur Aktivierung ist gewöhnlich ein Internetzugang erforderlich.



**License Server** – eine auf einem LAN-Server installierte Komponente. Der License Server verwaltet die Nutzung von Lizenzen auf Arbeitsplätzen im LAN.

**License Manager** – eine Anwendung, die dem Administrator die Verwaltung von Lizenzen ermöglicht. Der Administrator kann Seriennummern eingeben, Lizenzen aktivieren, Lizenzen an bestimmte Arbeitsplätze im LAN zuweisen und prüfen, welche Lizenzen zu einem bestimmten Zeitpunkt genutzt werden.



# Standalone: Einzellizenz



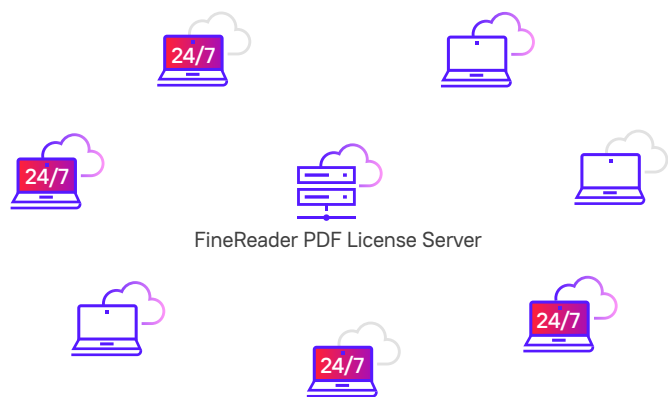
## Anwendungsfall

- Für einzelne Freiberufler.
- Zur lokalen Installation auf einem PC.

<b>Beschreibung</b>	Unabhängige Einzelbenutzerlizenz; für Einzelbenutzer
<b>Verfügbar für</b>	FineReader PDF Standard, FineReader PDF Corporate
<b>Nutzungsgrenze</b>	1 Benutzer, 1 Computer*
<b>Erhältlich über</b>	ABBYY-Online-Shop ABBYY-Partnerkanal
<b>Installation &amp; Aktivierung</b>	Nur lokale Installation Aktivierung bindet die Lizenz an den Computer
<b>Seriennumeroptionen</b>	Eine Seriennummer für eine Lizenz, d. h. einen Computer
<b>Hauptvorteil</b>	Einfache Installation
<b>Beschränkungen</b>	Nicht für Unternehmen und Organisationen empfohlen: <ul style="list-style-type: none"> <li>• Unterstützt keine Netzwerkbereitstellung und -verwaltung</li> <li>• keine Volumenlizenzen verfügbar</li> </ul>

\* weitere Details siehe Endbenutzer-Lizenzvereinbarung für FineReader PDF

# Per Seat: Mehrbenutzerlizenz



FineReader PDF 24/7: Diese Arbeitsplätze können FineReader PDF jederzeit ausführen, auch ohne Verbindung zum LAN

## Anwendungsfall

- Für Mitarbeiter in einer Organisation beliebiger Größe mit regelmäßigem Bedarf, mit Dokumenten zu arbeiten.
- Für Mitarbeiter in einer Organisation beliebiger Größe, die per Fernzugriff oder außerhalb des Büros arbeiten (d. h. wenn sie keine direkte Verbindung zum LAN der Organisation haben).

<b>Beschreibung</b>	Für Unternehmen und Organisationen. Unterstützt eine automatische Bereitstellung sowie eine unabhängige Installation auf Arbeitsplätzen. Für mehrere Benutzer.		
<b>Verfügbar für</b>	FineReader PDF Standard, FineReader PDF Corporate		
<b>Nutzungsgrenze</b>	Eine Arbeitsplatzinstallation und Nutzung pro Lizenz. Die Anzahl der Arbeitsplätze, auf denen FineReader PDF installiert und genutzt werden kann, entspricht der Anzahl der erworbenen Per Seat-Lizenzen.		
<b>Erhältlich über</b>	ABBYY-Partnerkanal		
	<b>Verfügbare Optionen:</b>		
<b>Installation &amp; Aktivierung</b>	Bereitstellung auf Arbeitsplätzen mit automatischer Aktivierung beim ersten Starten der Software an dem Arbeitsplatz	Netzwerkinstallation mit Aktivierung im License Manager	Lokale Installation mit manueller Aktivierung an jedem Arbeitsplatz (nicht empfohlen)
<b>Seriennumeroptionen</b>	Eine Seriennummer für ein Paket aus Lizenzen, d. h. für eine Anzahl von Arbeitsplätzen	<ul style="list-style-type: none"> <li>• Separate Seriennummern für jede Lizenz, d. h. eine pro Arbeitsplatz („Seat“)</li> <li>• Eine Seriennummer für ein Paket aus Lizenzen, d. h. für eine Anzahl von Arbeitsplätzen (Standard, empfohlen)</li> </ul>	
<b>LAN-Bereitstellung und Lizenzmanagement</b>	Unterstützt		
<b>Hauptvorteil</b>	<ul style="list-style-type: none"> <li>• Volumenrabatte über Lizenzierungsprogramm ABBYY Corporate Plus</li> <li>• Einfaches Lizenzmanagement und einfache Softwareverwaltung, Möglichkeit, Lizenzen zwischen Arbeitsplätzen zu verlagern</li> <li>• Option zur Bereitstellung mit automatischer Aktivierung auf mehreren Arbeitsplätzen</li> <li>• Jede Lizenz wird einem Arbeitsplatz zugewiesen, FineReader PDF ist stets zur Nutzung verfügbar; keine LAN-Verbindung erforderlich</li> </ul>		

\* weitere Details siehe Endbenutzer-Lizenzvereinbarung für FineReader PDF



# Per Seat: Das sollten Sie bei der Auswahl einer Installationsoption wissen

## **Bereitstellung auf Arbeitsplätzen mit automatischer Aktivierung**

- Ermöglicht eine einfache Bereitstellung von FineReader PDF über mehrere LANs hinweg.
- Es wird eine Seriennummer für ein Paket aus Lizenzen verwendet.
- Internetzugang ist für alle Arbeitsplätze erforderlich, um die automatische Aktivierung durchzuführen.

## **Netzwerkinstallation mit Aktivierung im License Manager**

- Funktioniert nur innerhalb desselben LAN.
- Keine Internetverbindung auf Arbeitsplätzen erforderlich.
- Internetverbindung ist nur für License Manager und License Server erforderlich.

## **Lokale Installation mit manueller Aktivierung an jedem Arbeitsplatz (nicht empfohlen)**

Nur zu erwägen, wenn:

- die Anzahl der Installationen gering ist;
- kein LAN zur Durchführung einer Netzwerkinstallation vorhanden ist.

# Per Seat: Installations- und Aktivierungsschritte

## Bereitstellung auf Arbeitsplätzen mit automatischer Aktivierung

- 1 Erstellen Sie ein Automatic Activation Package (kann durch ABBYY oder den Systemadministrator des Kunden erfolgen).
- 2 Installieren Sie das Package an den Arbeitsplätzen (Alternative zu 1 und 2). Administrator installiert reguläres Package mit Seriennummer als Befehlszeilenparameter.
- 3 Beim ersten Start des installierten Produkts wird dieses automatisch via Internet aktiviert (Internetverbindung erforderlich\*).

## Netzwerkinstallation mit Aktivierung im License Manager

- 1 Installieren Sie License Server und License Manager.
- 2 Erstellen Sie das administrative Installationsverzeichnis.
- 3 Öffnen Sie den License Manager, geben Sie die Seriennummer(n) ein und aktivieren Sie die Lizenzen.
- 4 Installieren Sie die Software vom Installationsverzeichnis aus auf den Arbeitsplätzen.

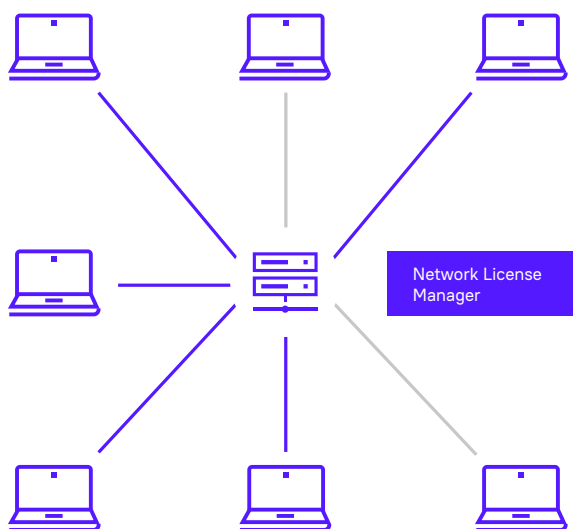
## Lokale Installation mit manueller Aktivierung an jedem Arbeitsplatz (nicht empfohlen)

- 1 Installieren Sie lokal auf jedem einzelnen Arbeitsplatz.
- 2 Aktivieren Sie einzeln auf jedem Arbeitsplatz durch Eingabe der Seriennummer.

Ausführliche Anleitungen finden Sie im [ABBYY FineReader PDF Handbuch für Systemadministratoren](#).

\* Wenn keine Internetverbindung vorhanden ist, kann FineReader PDF per E-Mail aktiviert werden

# Concurrent: Netzwerklicenz



Installation auf beliebigen PCs im Netzwerk – mehrere Benutzer teilen sich eine Lizenz.

## Anwendungsfall

- Für Mitarbeiter in einer mittleren bis großen Organisation, die gelegentlich mit Dokumenten arbeiten und deren Computer ständig mit dem LAN verbunden sind. (Kann mit Per Seat-Lizenzen für die Mitarbeiter kombiniert werden, die regelmäßig mit Dokumenten arbeiten.)
- Für kleine Unternehmen (wenige Mitarbeiter), die nach der kostengünstigsten Lösung suchen, um jedem Mitarbeiter Zugang zu FineReader PDF zu bieten.

## So funktioniert es:

- Concurrent-Lizenzen sind nicht dauerhaft an bestimmte Arbeitsplätze gebunden. Der License Manager weist Concurrent-Lizenzen dynamisch an die Arbeitsplätze zu, auf denen jeweils gerade FineReader PDF ausgeführt wird.
- Wenn FineReader PDF auf so vielen Arbeitsplätzen ausgeführt wird, wie Lizenzen erworben wurden, kann kein weiterer Arbeitsplatz die Software ausführen, bis eine der Lizenzen frei wird, nachdem ein Benutzer die Anwendung schließt.

# Concurrent: Netzwerklicenz

<b>Beschreibung</b>	Für Unternehmen und Organisationen. Geteilte (zirkulierende) Netzwerklicenz. Für mehrere Benutzer.
<b>Verfügbar für</b>	FineReader PDF Corporate
<b>Nutzungsgrenze</b>	FineReader PDF kann auf einer beliebigen Anzahl von Arbeitsplätzen im LAN installiert werden. Die Anzahl der Concurrent-Lizenzen begrenzt die Anzahl der Benutzer, die gleichzeitig mit FineReader PDF arbeiten können.
<b>Erhältlich über</b>	ABBYY-Partnerkanal
<b>Installation &amp; Aktivierung</b>	Netzwerkinstallation mit Aktivierung im License Manager
<b>Seriennumeroptionen</b>	<ul style="list-style-type: none"> <li>• Separate Seriennummern für jede Lizenz, d. h. jede Seriennummer fügt einen gleichzeitigen Benutzer hinzu</li> <li>• Eine Seriennummer für ein Paket aus Lizenzen, d. h. für eine Anzahl gleichzeitiger Benutzer (Standard, empfohlen)</li> </ul>
<b>LAN-Bereitstellung und Lizenzmanagement</b>	Unterstützt
<b>Hauptvorteil</b>	<ul style="list-style-type: none"> <li>• Einfaches Lizenzmanagement und einfache Softwareverwaltung innerhalb einer Organisation</li> <li>• Volumenrabatte durch Lizenzierungsprogramm ABBYY Corporate Plus</li> </ul>
<b>Beschränkungen</b>	<ul style="list-style-type: none"> <li>• Bietet keinen dauerhaften Zugang zu FineReader PDF auf jedem Arbeitsplatz</li> <li>• Um FineReader PDF nutzen zu können, müssen Benutzer eventuell warten, bis eine Lizenz frei wird</li> <li>• Die Nutzung erfordert eine direkte Verbindung zum LAN. Nicht geeignet für Personen, die eventuell außerhalb des Unternehmensnetzwerks arbeiten.</li> </ul>

# Concurrent-Lizenz: Installations- und Aktivierungsschritte

## Netzwerkinstallation mit Aktivierung im License Manager

Zu berücksichtigen:

- Alle Arbeitsplätze müssen sich innerhalb desselben LAN befinden.
- Arbeitsplätze müssen jederzeit über das LAN mit dem License Server verbunden sein.
- Eine Internetverbindung ist nur für den License Server erforderlich.

- 1 Installieren Sie License Server und License Manager.
- 2 Erstellen Sie das administrative Installationsverzeichnis.
- 3 Öffnen Sie den License Manager, geben Sie die Seriennummer(n) ein und aktivieren Sie die Lizenzen.
- 4 Installieren Sie die Software vom Installationsverzeichnis aus auf den Arbeitsplätzen.

# Concurrent-Lizenzen – FAQ

**F:** Für wie viele Mitarbeiter eignet sich eine Concurrent-Lizenz?

**A:** Es gibt keine technischen Beschränkungen. Allerdings gibt es praktische Beschränkungen, die davon abhängen, wie oft Mitarbeiter mit Dokumenten arbeiten und in welchem Umfang. Außerdem: Je mehr Personen eine Concurrent-Lizenz teilen müssen, desto wahrscheinlicher sind Konflikte.

Nach der Erfahrung von ABBYY eignet sich im Durchschnitt **eine Concurrent-Lizenz für 3 bis 5 Mitarbeiter**, die gelegentlich mit Dokumenten arbeiten müssen.

**F:** Warum sind Per Seat-Lizenzen für die meisten Organisationen universeller in der Nutzung als Concurrent-Lizenzen?

**A:** Bedingt durch die Details der technischen Umsetzung von Concurrent-Lizenzen sind diese nicht für die folgenden Kategorien von Benutzern geeignet:

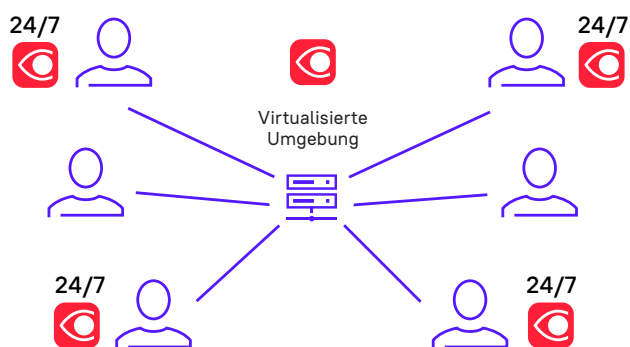
- Benutzer, die regelmäßig mit Dokumenten arbeiten
- Benutzer, die per Fernzugriff oder von unterwegs arbeiten

ABBYY empfiehlt Per Seat-Lizenzen als die primäre Lizenzart für Organisationen, während Concurrent-Lizenzen, wenn gute Gründe für deren Nutzung vorliegen, zusätzlich zu den Per Seat-Lizenzen genutzt werden können.

**F:** Kann ich Concurrent-Lizenzen mit der automatischen Aktivierung installieren?

**A:** Nein, das ist technisch nicht möglich.

# Remote User: Lizenz für virtualisierte Umgebungen



FineReader PDF 24/7: Die Benutzer können FineReader PDF jederzeit über Fernzugriff oder Anwendungsvirtualisierung ausführen.

## Anwendungsfall

Unternehmen und Organisationen, die Terminal-Services oder Desktop- und/oder Anwendungsvirtualisierung als ein primäres Mittel nutzen, um eine Arbeitsumgebung für ihre Mitarbeiter bereitzustellen.

<b>Beschreibung</b>	Für Unternehmen und Organisationen. Zur Nutzung von FineReader PDF mit Virtualisierungslösungen. Unterstützt Desktop- und Anwendungsvirtualisierung.
<b>Verfügbar für</b>	FineReader PDF Standard, FineReader PDF Corporate
<b>Nutzungsgrenze</b>	FineReader PDF kann auf mehreren Servern installiert werden (Serverfarm). Die Lizenz sieht eine maximale Anzahl von Benutzern in der virtuellen Umgebung vor, die FineReader PDF nutzen können. Die Lizenz wird bestimmten Benutzernamen zugewiesen (Domäne\Benutzername).
<b>Erhältlich über</b>	ABBYY-Partnerkanal
<b>Installation &amp; Aktivierung</b>	Netzwerkinstallation mit Aktivierung im License Manager
<b>Seriennummeroptionen</b>	Eine Seriennummer für ein Paket aus Lizenzen, d. h. für mehrere Benutzer (Clients)
<b>LAN-Bereitstellung und Lizenzmanagement</b>	Unterstützt. Die Benutzer werden im License Manager verwaltet (zugewiesen, entfernt).
<b>Hauptvorteil</b>	<ul style="list-style-type: none"> <li>• Volumenrabatte durch Lizenzierungsprogramm ABBYY Corporate Plus</li> <li>• Einfaches Lizenz- und Benutzermanagement</li> <li>• Bietet eine ständige Verfügbarkeit von FineReader PDF für die Benutzer</li> </ul>
<b>Beschränkungen</b>	Anwendungsstreaming wird nicht unterstützt

# Remote User-Lizenz: Installations- und Aktivierungsschritte

## Netzwerkinstallation in einer Terminalserverfarm mit Aktivierung im License Manager

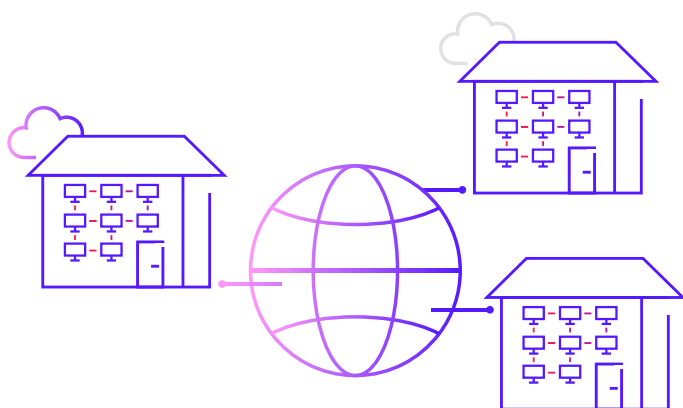
Zu berücksichtigen:

- Der License Server und der License Manager können auf jedem Computer innerhalb desselben LAN installiert werden.
- Der License Server sollte auf einem Computer installiert werden, der jederzeit für alle Server in der Farm zugänglich ist, auf denen ABBYY FineReader PDF ausgeführt wird.
- Der License Server kann auf einem der Terminalserver installiert werden.

- 1 Installieren Sie License Server und License Manager.
- 2 Erstellen Sie das administrative Installationsverzeichnis.
- 3 Öffnen Sie den License Manager, geben Sie die Seriennummer(n) ein und aktivieren Sie die Lizenzen.
- 4 Installieren Sie die Software vom Installationsverzeichnis aus auf den Arbeitsplätzen.
- 5 (Falls benötigt) Einrichtung der Windows RemoteApp oder der Citrix Workspace App.



# Site: Open License für große Organisationen



## Anwendungsfälle:

- Große Organisationen mit geografisch verteilten Standorten und spezifischen Vorgaben für die Netzwerksicherheit (z. B. begrenzter Zugang zum Internet oder zu LAN-Ressourcen an Arbeitsplätzen).
- Große Organisationen mit einer sehr großen Anzahl von Benutzern/Arbeitsplätzen, die FineReader PDF benötigen.

<b>Beschreibung</b>	Lizenz, die keine Aktivierung erfordert. Die Nutzung der Site-Lizenz wird durch eine Klausel in der Endbenutzer-Lizenzvereinbarung geregelt. Benanntes Distributionspaket. Für große Unternehmen, verteilte Büros sowie Organisationen mit strengen Vorgaben für die Netzwerksicherheit
<b>Verfügbar für</b>	FineReader Standard, FineReader Corporate
<b>Nutzungsgrenze</b>	FineReader kann auf so vielen Computern innerhalb der Kundenorganisation installiert und benutzt werden wie in der Rechnung und im Lizenz-Zertifikat festgelegt. Nicht mehr als jeweils eine Instanz der Software kann auf einem der Computer ausgeführt werden. Die Software kann von einem Computer entfernt und auf einem anderen installiert werden.
<b>Erhältlich über</b>	ABBYY-Partnerkanal Die Mindestanzahl sind 50 Computer
<b>Installation &amp; Aktivierung</b>	Automatische Bereitstellung über LAN und HDD-Cloning werden unterstützt. Eine lokale Installation wird nicht empfohlen. Keine Aktivierung erforderlich.
<b>Seriennumeroptionen</b>	Eine Seriennummer für eine Reihe von Arbeitsplätzen, eingebettet in das Distributionspaket.
<b>LAN-Bereitstellung und Lizenzmanagement</b>	LAN-Bereitstellung wird unterstützt. LAN-Lizenzmanagement wird nicht unterstützt.
<b>Hauptvorteile</b>	<ul style="list-style-type: none"> <li>• Volumenrabatte durch das Lizenzierungsprogramm ABBYY Corporate Plus</li> <li>• Einfaches Softwaremanagement für eine große Anzahl von Computern oder bei im LAN bestehenden Einschränkungen für die Netzwerksicherheit und keine Aktivierungsverfahren erforderlich</li> <li>• Bietet eine ständige Verfügbarkeit von FineReader für die Benutzer</li> </ul>

# Lizenzen für Organisationen: Vergleich

	Per Seat	Concurrent	Remote User	Site
<b>Anzahl der Benutzer:</b>	Entspricht der Anzahl der erworbenen Lizenzen	Max. Anzahl gleichzeitiger Benutzer entspricht der Anzahl der erworbenen Lizenzen	Entspricht der Anzahl der erworbenen Lizenzen	Durch die Rechnung und das Lizenz-Zertifikat festgelegt.
<b>Nutzungshäufigkeit:</b>	Regelmäßig	Gelegentlich	Beliebig	Beliebig
<b>Netzwerkverbindung:</b>	Nicht erforderlich	Erforderlich	Erforderlich	Nicht erforderlich
<b>Installation:</b>	<b>Netzwerkinstallation:</b> <ul style="list-style-type: none"> <li>mit automatischer Aktivierung an den Arbeitsplätzen</li> <li>mit Aktivierung im Network License Manager</li> </ul> <b>Lokale Installation</b> <ul style="list-style-type: none"> <li>mit manueller Aktivierung an jedem Arbeitsplatz (nicht empfohlen)</li> </ul>	<ul style="list-style-type: none"> <li>Netzwerkinstallation mit Aktivierung im Network License Manager und Bereitstellung auf Arbeitsplätzen</li> </ul>	<ul style="list-style-type: none"> <li>Netzwerkinstallation mit Aktivierung im Network License Manager und Bereitstellung an Terminalserver(n)</li> </ul>	<ul style="list-style-type: none"> <li>Jegliche Methode zur automatischen Bereitstellung über LAN</li> <li>HDD-Cloning</li> <li>Lokale Installation (nicht empfohlen)</li> </ul>
<b>Seriennummern:</b>	<ul style="list-style-type: none"> <li>eine für ein Paket aus Lizenzen</li> <li>separat für jede Lizenz</li> </ul>	<ul style="list-style-type: none"> <li>eine für ein Paket aus Lizenzen</li> <li>separat für jede Lizenz</li> </ul>	<ul style="list-style-type: none"> <li>eine für ein Paket aus Lizenzen</li> </ul>	Eingebettet in das spezifische Distributionspaket
<b>Aktivierung:</b>	<ul style="list-style-type: none"> <li>auf Arbeitsplatz*</li> <li>auf LAN-Server</li> </ul>	<ul style="list-style-type: none"> <li>auf LAN-Server</li> </ul>	<ul style="list-style-type: none"> <li>auf Server</li> </ul>	Nicht erforderlich
<b>Lizenzmanagement:</b>	Unterstützt, unter Nutzung von ABBYY License Manager	Unterstützt, unter Nutzung von ABBYY License Manager	Unterstützt, unter Nutzung von ABBYY License Manager	Entfällt

\* normale oder stille Aktivierung. Die „stille“ Aktivierung erfolgt beim ersten Start der Software auf dem Arbeitsplatz (ohne Benutzerinteraktion)

# Kompatibilität der Lizenzarten

**F:** Können wir unterschiedliche Lizenzarten in einem lokalen Netzwerk nutzen?

**A:** Ja, Sie können Per Seat-, Remote User- und Concurrent-Lizenzen in einem Netzwerk nutzen.

**F:** Kann ein License Manager verschiedene FineReader PDF-Lizenzarten verwalten?

**A:** Ja, Per Seat, Remote User und Concurrent.

**F:** Kann ein License Manager verschiedene Versionen von FineReader verwalten? (Zum Beispiel FineReader PDF 15 und FineReader PDF 16)?

**A:** Nein. Die für die jeweiligen FineReader-Versionen verwendeten License Manager-Anwendungen sind unterschiedlich und nicht austauschbar.

**F:** Kann ein License Manager verschiedene Lizenzen verschiedener FineReader PDF-Editionen verwalten?

**A:** Ja.

# FineReader PDF Test-Lizenzen

	Einzelbenutzer-Test	Lizenzierungs-Test
<b>Zielgruppe:</b>	Für Einzelbenutzer	Für Unternehmen und Organisationen.
<b>Zweck:</b>	<ul style="list-style-type: none"> <li>• Testfunktionalität</li> </ul>	<ul style="list-style-type: none"> <li>• Testfunktionalität</li> <li>• Test-Lizenzierung und -Bereitstellung innerhalb der Infrastruktur des Kunden</li> </ul>
<b>Verfügbarkeit:</b>	Über Websites von ABBYY und Partnern	Auf Anfrage von ABBYY oder über die Partner
<b>Lizenzart:</b>	Standalone	Concurrent, Remote User oder Per Seat
<b>LAN-Installation:</b>	Nicht verfügbar	Unterstützt
<b>Beschränkungen:</b>	7 Tage, 100 Seitenkonvertierungen	30 Tage, 5 Lizenzen, je 100 Seitenkonvertierungen
<b>Funktionalität entspricht:</b>	FineReader PDF Corporate	FineReader PDF Corporate
<b>Auf diese Weise erhältlich:</b>	<a href="#">Download</a>	<a href="#">Anfrage</a>

Jeder FineReader PDF-Test ist kostenfrei und voll funktional.



Kontaktieren Sie uns: [Fordern Sie ein Volumenangebot für FineReader PDF an](#)

© 2022 ABBYY Europe GmbH. ABBYY FineReader © 2022 ABBYY Development Inc.  
ABBYY und ABBYY FineReader sind entweder registrierte Warenzeichen oder Warenzeichen von ABBYY Development Inc. und/oder ihren verbundenen Unternehmen.  
Diese Bezeichnungen können als Logos, Produkte oder Unternehmensnamen (oder jeweils eines Teils davon) von ABBYY Development Inc. und/oder ihren verbundenen Unternehmen vorliegen und dürfen nicht ohne die Genehmigung ihrer jeweiligen Eigentümer verwendet werden. #14988